

機械各部と標準仕様... 仕様書で確認してください。

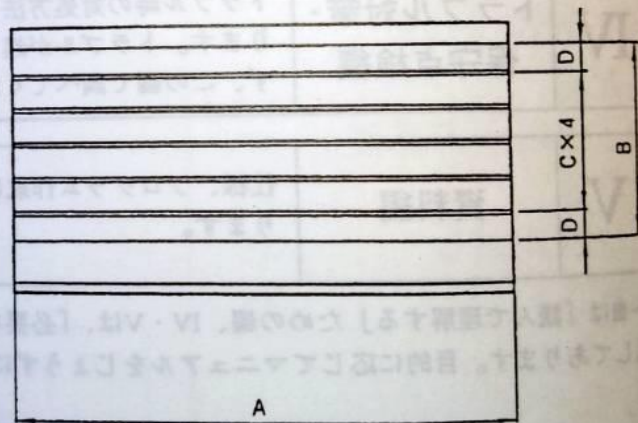
1 本体の仕様

(単位:mm)

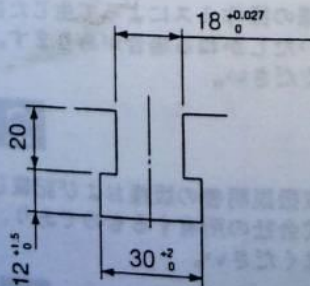
■ テーブルの仕様

項目	M-V60En	M-V70En
テーブル作業面積	A	1400
	B	600
T溝位置	C	100
	D	100
テーブル積載荷重 kg	1500	2000

■ テーブル寸法図



T溝詳細図



1.仕様

1.本体の仕様

■ 移動量

以下に示す仕様の中で () 内はAPC (コラム嵩上げなし) が付属した場合の寸法です。

項 目		M-V60EN	M-V70EN
X軸移動量 テーブル	X軸移動量 mm	1000	1250
	主軸中心からの移動距離 mm	±500	±625
Y軸移動 サドル	Y軸移動量 mm	600	700
	主軸中心からの移動距離 mm	±300	±350
Z軸移動 ヘッドストック	Z軸移動量 mm	550(480)	650(565)
	主軸端面からテーブル上面 までの移動距離 mm	200~750 (100~580)	200~850 (100~665)

■ 各軸の送り速度

X・Y軸	m/min	30
Z軸	m/min	24

■ 各軸の切削送り速度

X・Y・Z軸	mm/min	1~24000
--------	--------	---------

(注) 手動送りスイッチで設定できる速度は、0~4000mm/minの範囲です。

■ 各軸許容負荷容量

(単位kg)

項 目	M-V60EN	M-V70EN
X軸許容スラスト荷重	750	1000
Y軸許容スラスト荷重	750	1000
Z軸許容スラスト荷重	1500	2000

1.仕様

1.本体の仕様

■ 主軸の仕様

項目		M-V60En	M-V70En
主軸電動機 kW	6000 min ⁻¹	30 kW / 30分	
	(12000 min ⁻¹)	30 kW / 30分	
主軸回転数 min ⁻¹	6000 min ⁻¹	120 ~ 6,000	
	(12000 min ⁻¹)	120 ~ 12,000	
主軸テーパ		ISO / N.T.No.50	
主軸径 mm	6000 min ⁻¹	φ 100	
	(12000 min ⁻¹)	φ 100	

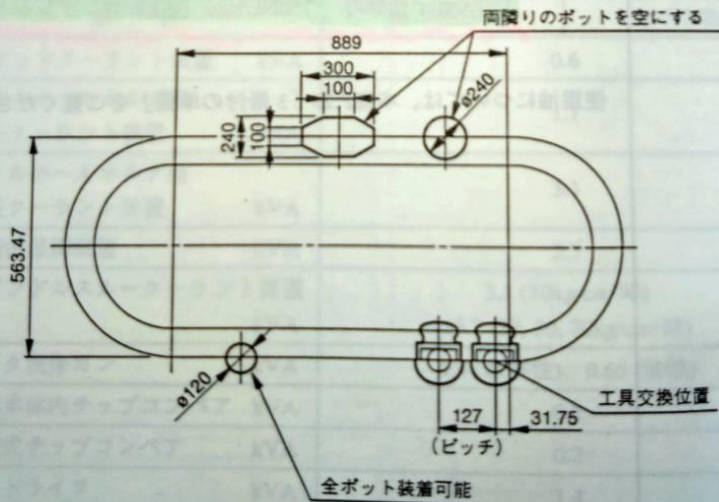
1.本体の仕様

■ ATCの仕様 (自動工具交換装置)

項目		M-V60En	M-V70En
工具収容本数	標準仕様	24本	
	特殊仕様	40本 / 60本	
工具選択方式		近回りメモリランダム方式	
工具交換時間 sec		短工具 2.0/60Hz・2.4/50Hz 長工具 3.5/60Hz・3.9/50Hz ● 工具の重量を特殊仕様 (最大22kg) とする場合は時間が1秒長くなります。 ● 無人運転システムのセットオプションC・D・Eまたは自動プログラミングシステムの段取り容易化が付属する場合は約1秒長くなります。・・・M-NAPIII付の時	

■ マガジンへの工具装着状態

24本ATCの場合のマガジンへの工具装着状態を示します。



- 1 主軸工具
- 2 主軸定位停止装置
- 3 主軸テーパ穴クリーン
- 4 テーブル周囲スプラ
- 5-1 X軸摺動面保護カバー
- 5-2 Y軸摺動面保護カバー
- 6 Y軸エプロンカバー
- 7 Z軸摺動面カバー
- 8 油圧ユニット
- 9 各軸直動案内
- 10 自動潤滑油装置
- 11 X・Y・Z軸 リニ
- 12 Y・Z軸自動熱変位
- 13 主軸頭冷却クーラ
- 13 主軸ロードメータ
- 14 自動電源遮断
- 15 自己診断装置
- 16 積算稼働表示 (C)
- 17 加工完了灯
- 18 照明灯